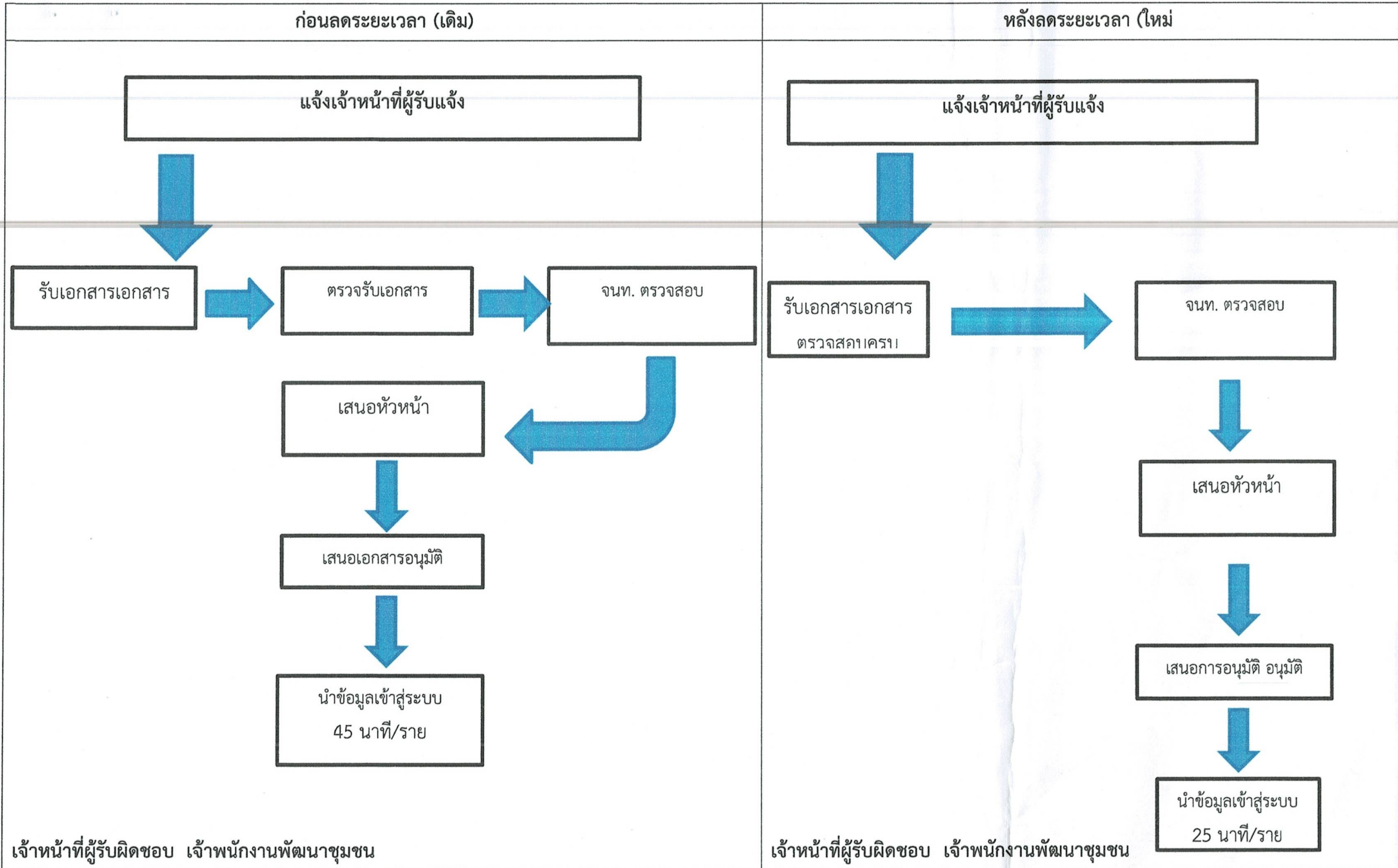


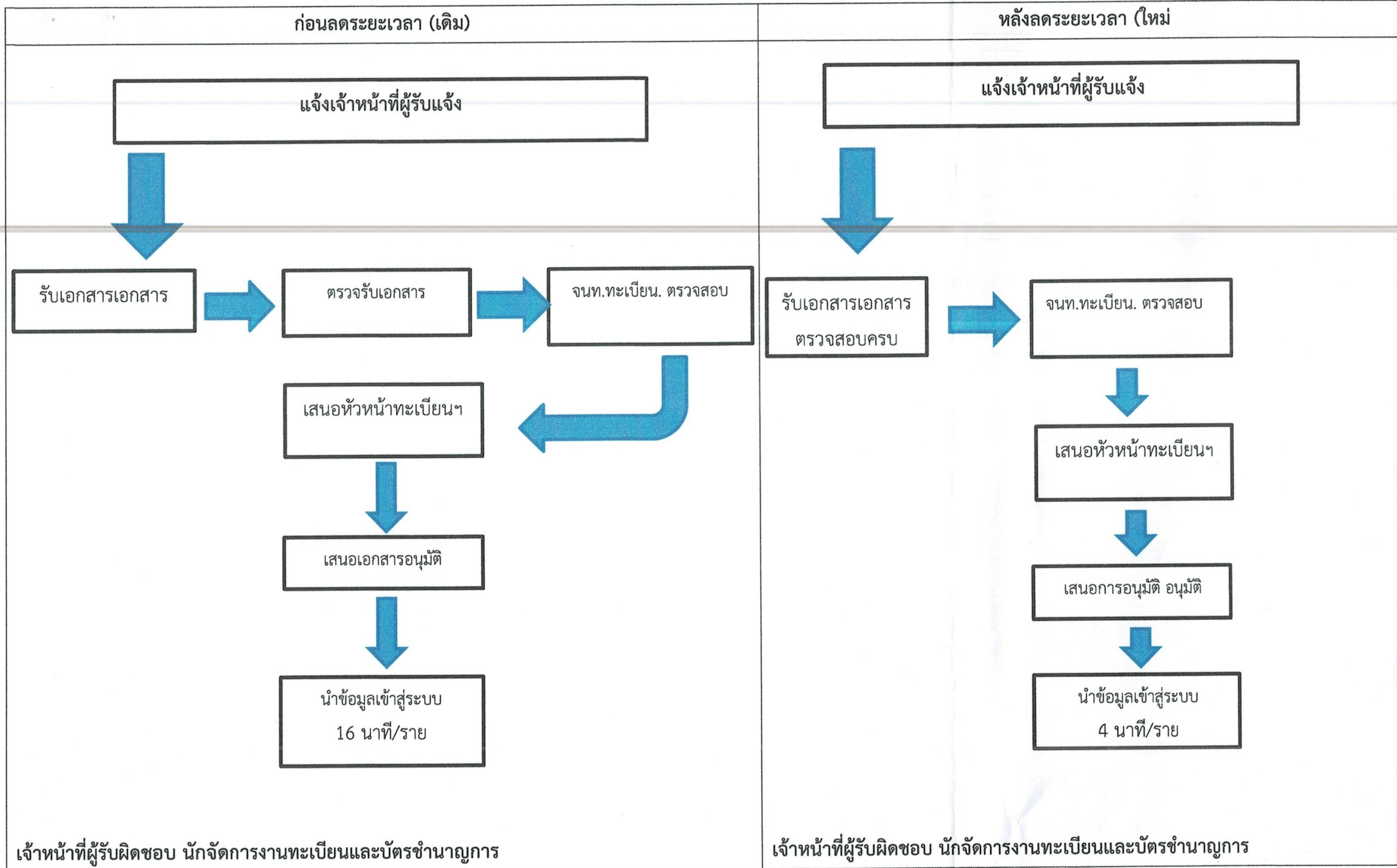
ขั้นตอนการปฏิบัติงานจัดเก็บรายได้
เทศบาลตำบลกุดบาก งานจัดเก็บรายได้

ขั้นตอนการปฏิบัติงาน	ระยะเวลาเดิม	ระยะเวลาใหม่	ค่าธรรมเนียม	เอกสารหลักฐาน
1.ภาษีที่ดินและสิ่งปลูกสร้าง				1.สำเนาบัตรประชาชน
1.1 ยื่นแบบประเมิน	10 นาที/ราย	5 นาที/ราย		2.สำเนาทะเบียนบ้าน
1.2 ตรวจสอบข้อมูล				
1.3 คำนวณภาษี/ออกใบเสร็จ				
1.4 บันทึกรายการชำระ				
2.ภาษีป้าย				1.สำเนาบัตรประชาชน
2.1 ยื่นแบบแสดงรายการ	10 นาที/ราย	5 นาที/ราย		2.สำเนาทะเบียนบ้าน
2.2 ตรวจสอบข้อมูล				
2.3 คำนวณภาษี/ออกใบเสร็จ				
2.4 บันทึกรายการชำระ				
3.ค่าใบอนุญาตใช้เสียง	15 นาที/ราย	5 นาที/ราย	75 บาท	1.สำเนาบัตรประชาชน
3.1 ยื่นคำร้อง			2 บาท	2.สำเนาทะเบียนบ้าน
3.2 ออกใบอนุญาต				
3.3 ออกใบเสร็จรับเงิน				
4. ใบอนุญาตประกอบกิจการ	15 นาที/ราย	5 นาที/ราย		1.สำเนาบัตรประชาชน
ที่เป็นอันตรายต่อสุขภาพ				2.สำเนาทะเบียนบ้าน

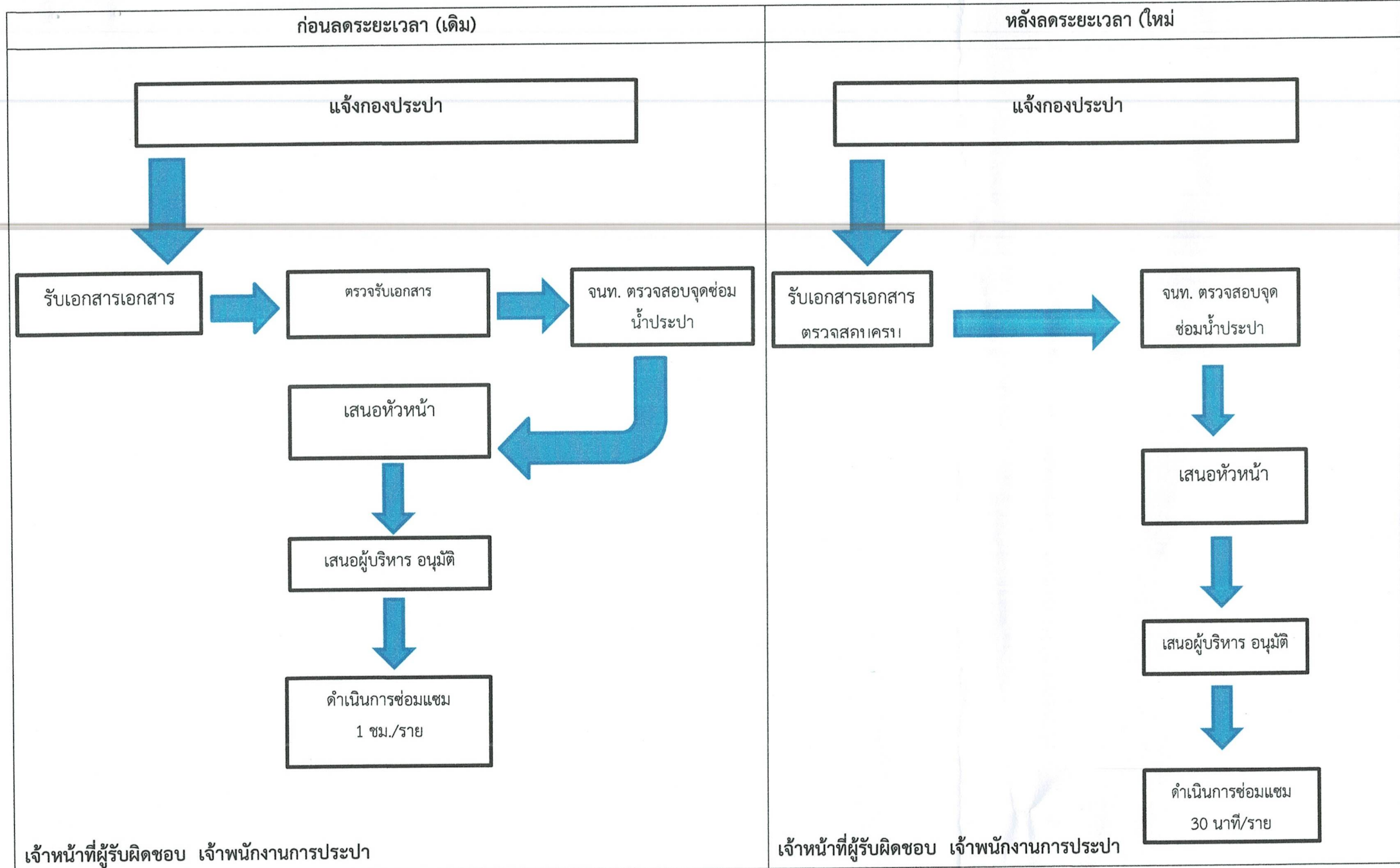
แผนผังการรับแจ้งรับขึ้นทะเบียนเงินสงเคราะห์เบี้ยยังชีพผู้สูงอายุ, ผู้พิการ, ผู้ป่วยเอดส์ (รายใหม่) กองสวัสดิการสังคม



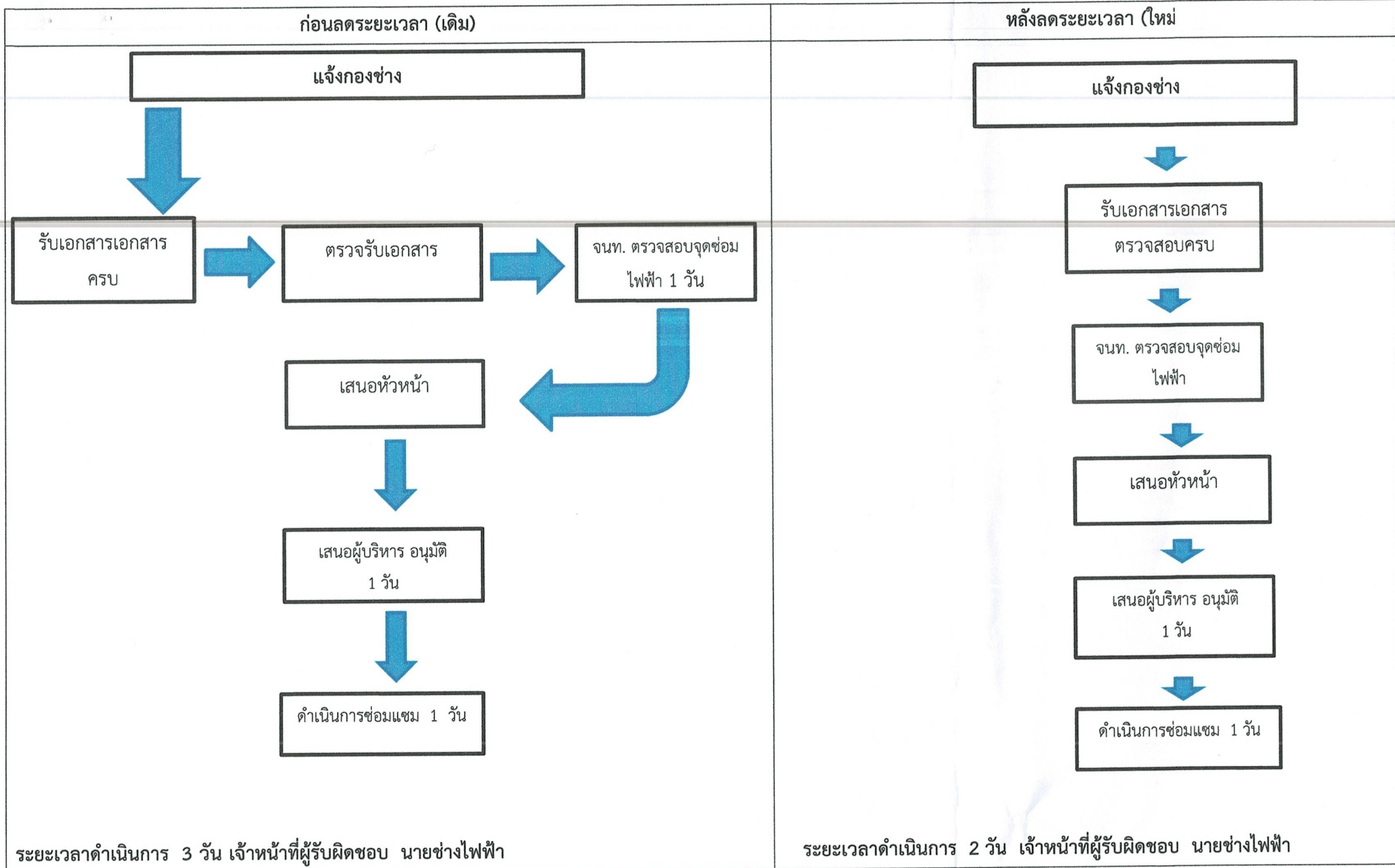
แผนผังการรับแจ้งย้ายฯ สำนักทะเบียนท้องถิ่นเทศบาลตำบลกุตบาก



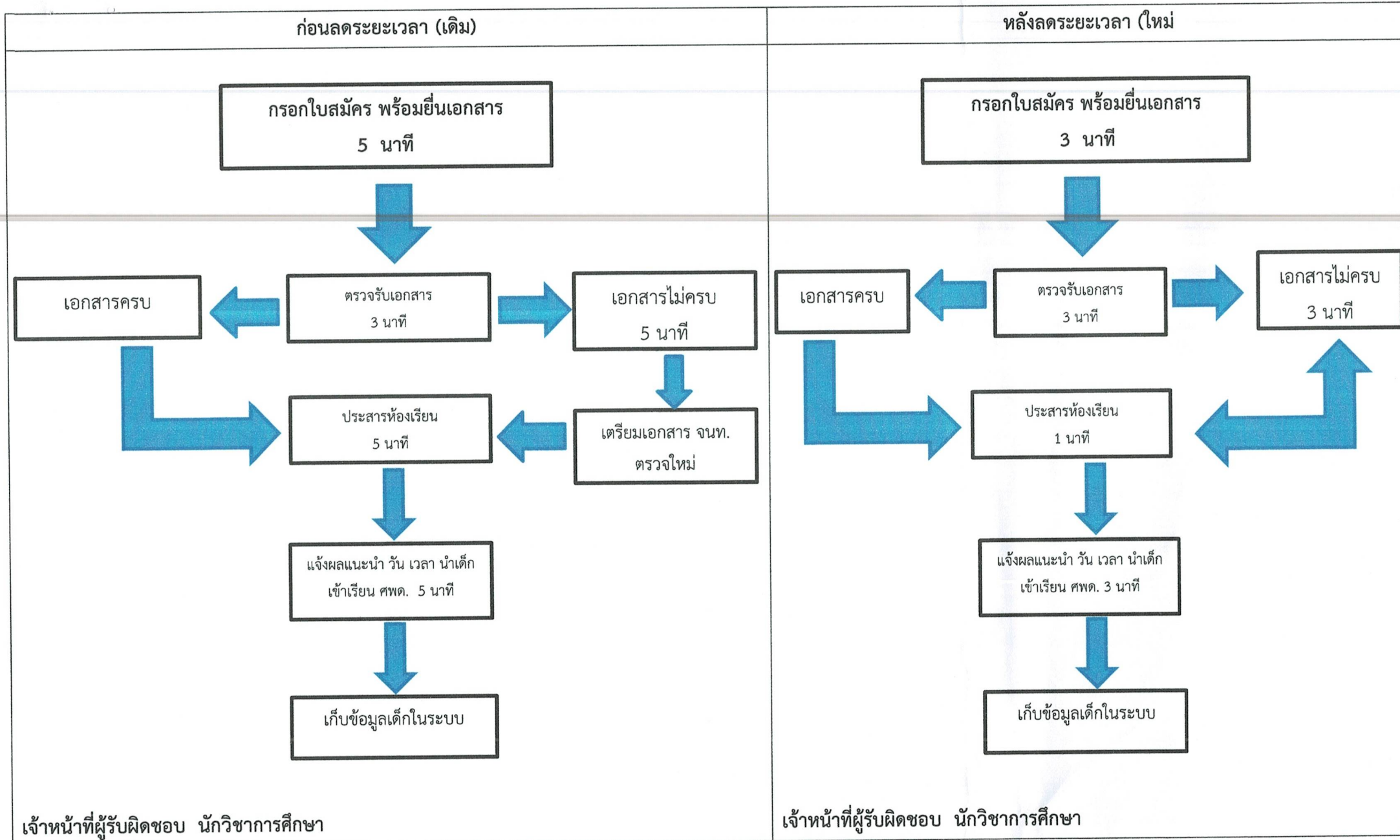
แผนผังขั้นตอนการดำเนินการซ่อมแซมประปา กองการประปา เทศบาลตำบลภูดบาก



แผนผังขั้นตอนการดำเนินการซ่อมแซมไฟฟ้าสาธารณะ กองช่าง เทศบาลตำบลกุดบาก



แผนผังระยะเวลาการรับสมัครเด็กเข้าเรียนศูนย์พัฒนาเด็กเล็ก เทศบาลตำบลกุดบาก



แผนผังขั้นตอนการขออนุญาตประกอบกิจการที่เป็นอันตรายต่อสุขภาพ (130 ประเภท) ขออนุญาตใหม่/ต่อใบอนุญาต กองสาธารณสุข

